



IL SISTEMA
MUSEALE
AIELLO A
MOLITERNO

MAM

MUSEI AIELLO
MOLITERNO

Ceramica del '900

LARGO TRINITÀ, 3

MAM

MUSEI AIELLO
MOLITERNO

Casa Domenico Aiello

VIA ARCIVESCOVO DI MARIA

MAM

MUSEI AIELLO
MOLITERNO

Palazzo Aiello 1786

LARGO CHIESA MADRE

MAM

MUSEI AIELLO
MOLITERNO

Via Rosario Contemporanea

VIA ROSARIO, 15

MAM

MUSEI AIELLO
MOLITERNO

Biblioteca Lucana

VIA SANTA CROCE, 13

MAM

MUSEI AIELLO
MOLITERNO

Novecento Lucano

VIA MAZZINI ANGOLO VICO TRINITÀ

MAM

MUSEI AIELLO
MOLITERNO

Arte Moderna

VIA AMENDOLA, 66

MAM

IL SISTEMA MUSEALE AIELLO A MOLITERNO

Direttore Emanuele Aiello

*Il paese dei sette musei conta poco più di 4000 abitanti.
È famoso per il suo formaggio pecorino e per i boschi che lo circondano.
I sette musei sono raccolti in 2 poli del centro storico ubicati attorno al
Palazzo Aiello 1786 e al Palazzo Aiello 1825.
Qui di seguito sono indicati sulla pianta.*

1
BIBLIOTECA LUCANA
VIA SANTA CROCE, 13

2
NOVECENTO LUCANO
VIA MAZZINI
ANGOLO VICO TRINITÀ

3
CERAMICA DEL 900
LARGO TRINITÀ, 3

4
PALAZZO AIELLO 1786
LARGO CHIESA MADRE

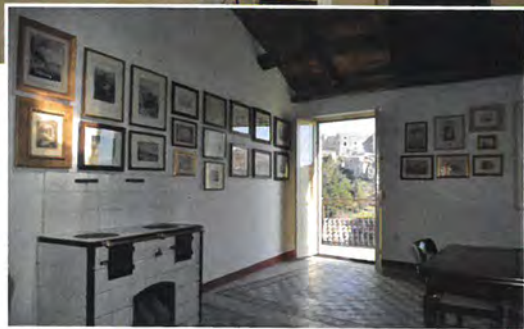
5
**VIA ROSARIO
CONTEMPORANEA**
VIA ROSARIO, 15

6
CASA DOMENICO AIELLO
VIA ARCIVESCOVO DI
MARIA

7
ARTE MODERNA
VIA AMENDOLA, 66



I musei sono aperti tutti i giorni compreso la domenica con visite guidate dal condirettore **Pasquale Dicillo** numero telefonico: **+39 339 572 5077**



MAM
 MUSEI AIELLO
 MOLITERNO
 Biblioteca Lucana
 Angela Aiello

Nei primi due piani di una palazzina liberty, la Biblioteca Lucana Angela Aiello ospita una raccolta di libri e stampe sulla Basilicata che va dal seicento fino ai giorni nostri. Al secondo piano, in particolare, è la suggestiva sala delle Mappe (la più antica è del 1620) e quella dei Terremoti (eventi che sconvolsero le terre del Vulture nel 1851 e la Val D'Agri nel 1857). Il terzo piano è dedicato interamente ad una rara collezione di volumi e stampe sul Grand Tour, il viaggio culturale e sentimentale che gli intellettuali europei compirono a cavallo del 700/800.



MAM
MUSEI AIELLO
MOLITERNO
Novecento lucano

Il Museo del Novecento Lucano, inaugurato il 24 aprile 2016, è ospitato nei primi due piani del Palazzo Aiello 1825. E' un immobile posizionato nel cuore antico della cittadina ed è affacciato sulla via principale. Accoglie grandi nomi dell'arte lucana tra cui Luigi Guerricchio, Mauro Masi, Gaetano Pompa, Italo Squitieri, ecc. Viene dedicato ampio spazio anche agli artisti meno conosciuti (Cesare Colasuonno, Pasquale Virgilio, Giovanni Iacovino, ecc) per ricomporre, per la prima volta, l'articolato mosaico dell'arte lucana.



E' ubicato al secondo e terzo piano del Palazzo Aiello 1825, un gioiello architettonico affacciato sulla via principale, nel cuore antico della cittadina di Moliterno. Il secondo piano è dedicato alla Ceramica Vietrese del Novecento, con una particolare attenzione ai grandi artisti stranieri e italiani tra cui Gambone, Giovannino, i fratelli Procida, ecc. L'ultimo piano, dominato da uno splendido forno a 2 bocche, ospita invece esemplari di ceramica italiana ed europea.

MAM
MUSEI AIELLO
MOLITERNO
Ceramica del '900



MAM
MUSEI AIELLO
MOLITENO
Palazzo Aiello 1786

Palazzo Aiello 1786 ha un intenso sapore settecentesco con travi in legno di castagno e pavimenti in cotto fatto a mano. L'edificio è lo splendido palcoscenico di una raccolta d'arte inaspettata e sorprendente. Un Museo del Paesaggio, unico in Italia, che si declina dal '700 ai giorni nostri. Si va dalle vedute della Scuola di Posillipo per passare ai pittori stranieri del Grand Tour, da questi ai romantici fino ai divisionisti a risalire la china del novecento per infrangersi sul muro della seconda guerra mondiale.



MAM
MUSEI AIELLO
MOLITERNO
Via Rosario Contemporanea

Via Rosario Contemporanea è un museo accolto in una antica dimora del quartiere Castello di Moliterno. Ne conserva immutato il fascino delle travi di legno e del cotto fatto a mano. Questo contesto inalterato ospita il Museo di Arte Contemporanea con artisti di levatura nazionale ed internazionale (Marino Marini, Hans Hartung, Antoni Tàpies, Pablo Picasso, ecc.) nonché artisti lucani di caratura nazionale ed europea fra tutti Giacinto Cerone e Riccardo Dalisi.

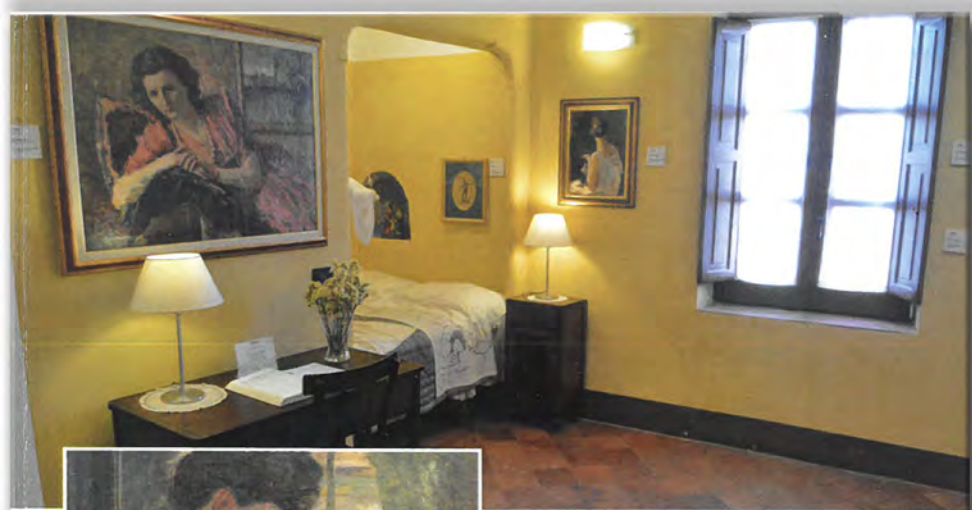


MAM
MUSEI AIELLO
MOLITERNI
Casa Domenico Aiello

È il primo insediamento museale del MAM. È stato inaugurato nel 2010.

Ospita il Museo Michele Tedesco e dell'Ottocento Lucano.

Difatti è in gran parte dedicato a Michele Tedesco il maggiore pittore lucano peraltro di origini moliternesi.



MAM
MUSEI AIELLO
MOLITERNO.
Casa Domenico Aiello

Sono presenti alcuni suoi capolavori da "Cari colombi" alla "Monte del cardellino" a "Segreta attesa". Sono custoditi inoltre 20 suoi taccuini da artista con centinaia di disegni ed acquerelli.

Accoglie inoltre opere di Vincenzo Marinelli, Giacomo Di Chirico, Angelo Brando, Andrea Petroni, ecc.



MAM
MUSEI AIELLO
MOLITERNO
Arte Moderna

Il Museo di Arte Moderna è ospitato nei 4 piani di uno splendido palazzo Liberty. Ospita oggetti di design, una collezione di radio, opere del movimento simbolista, opere della Corrente Novecento e delle esperienze pittoriche che più hanno segnato il secolo scorso. Non mancano veri e propri capolavori pittorici "La Venera delle nevi" opera simbolista, "I pensieri della sera" di Berthold Klinghofer, molte tele di Walter Pozzi, grafiche di Picasso e Matisse.