

## Comune di: GRUMENTO NOVA

**ANNO 2016**

Domande ammesse: **551**

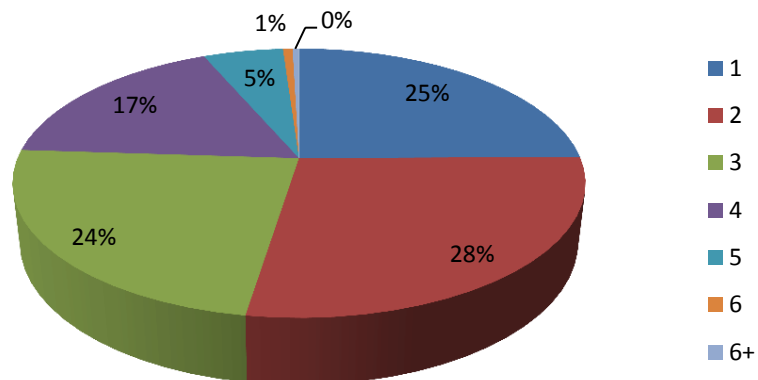
Totale contributo: **148.945,61**

contributo medio/pratica: **270,32**

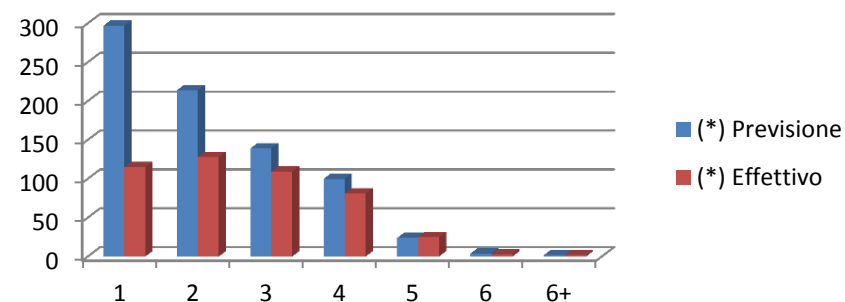
Abitanti: **1656**

Famiglie: **786**

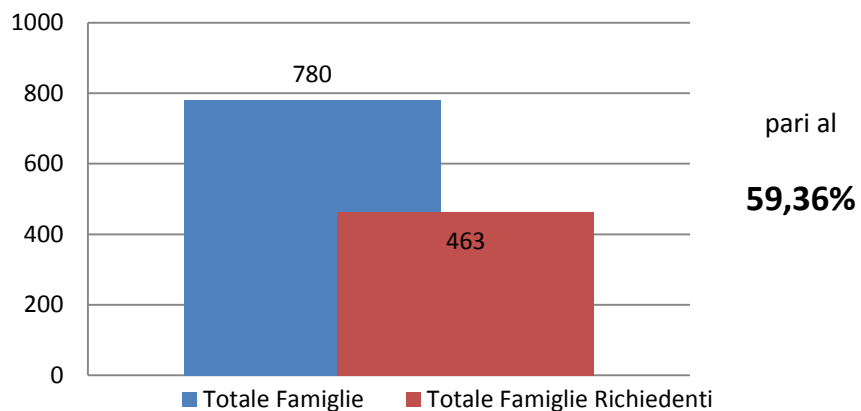
### Ripartizione per numero componenti nuclei familiari



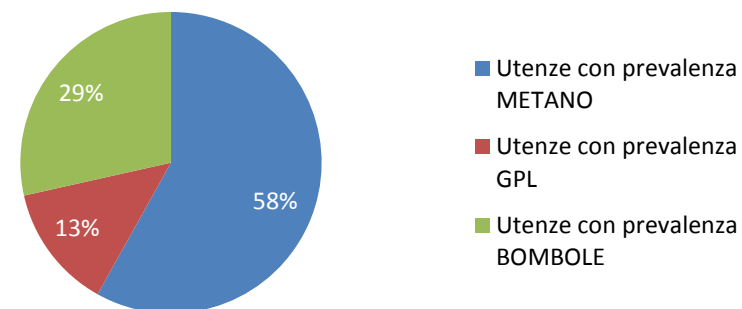
### Raffronto Domande previsione/effettive per numero componenti nuclei familiari



### Rapporto Famiglie Totali / Richiedenti



### Ripartizione Numero UtENZE per tipologia di fornitura

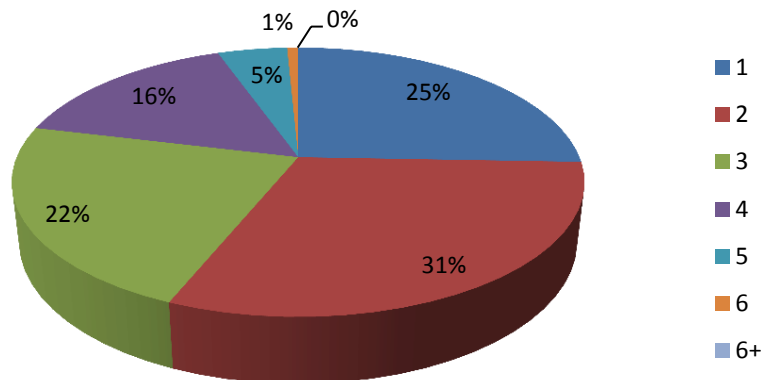


**Comune di: GRUMENTO NOVA**

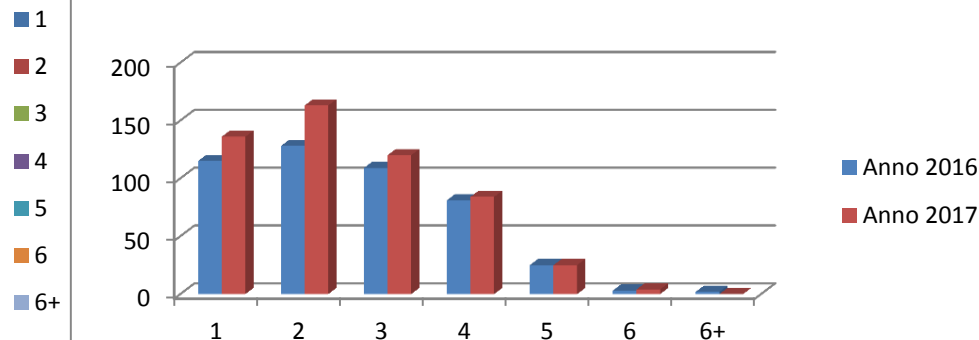
**ANNO 2017**

Domande ammesse: **532**      Totale contributo: **116.133,59**      contributo medio/pratica: **218,30**      Abitanti: **1179**      Famiglie: **786**

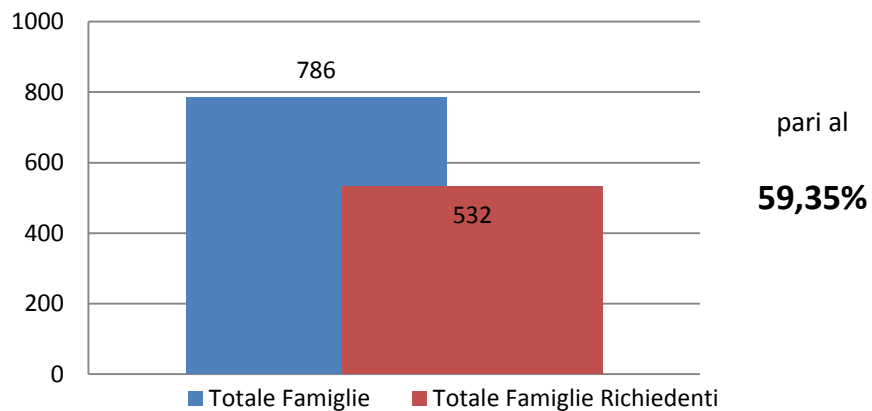
**Ripartizione per numero componenti nuclei familiari**



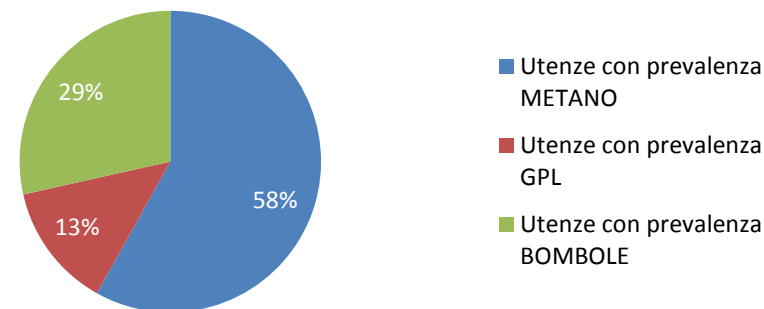
**Raffronto Domande Anni 2016/2017 per numero componenti nuclei familiari**



**Rapporto Famiglie Totali / Richiedenti**



**Ripartizione Numero UtENZE per tipologia di fornitura**



## Comune di: GRUMENTO NOVA

**ANNO 2018**

Domande ammesse: **521**

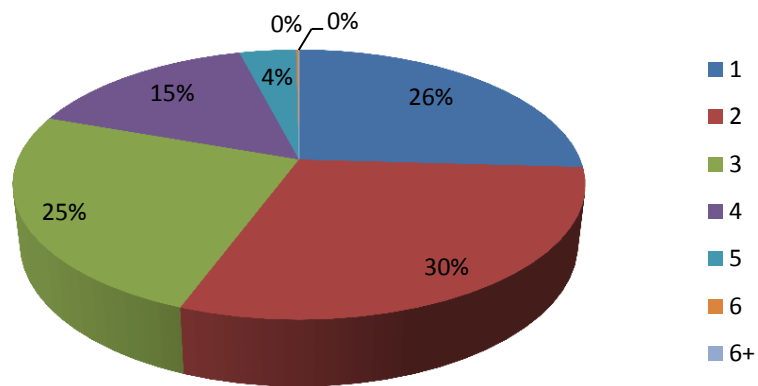
Totale contributo: **110.137,31**

contributo medio/pratica: **211,40**

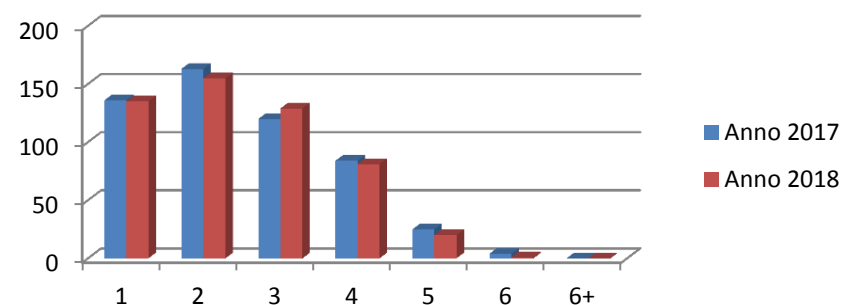
Abitanti: **1692**

Famiglie: **784**

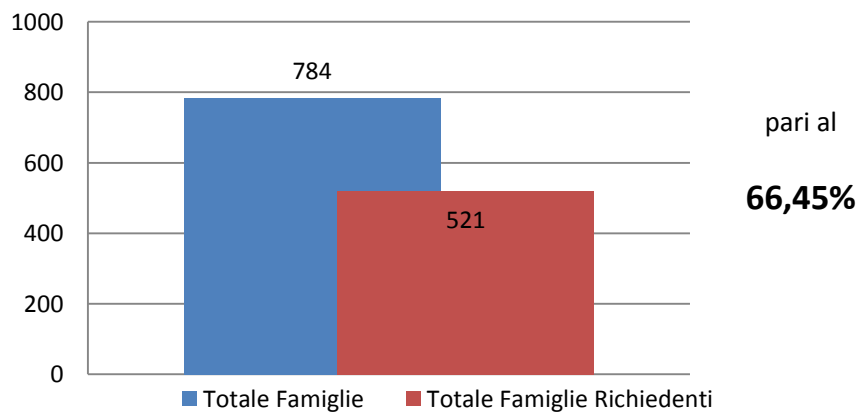
### Ripartizione per numero componenti nuclei familiari



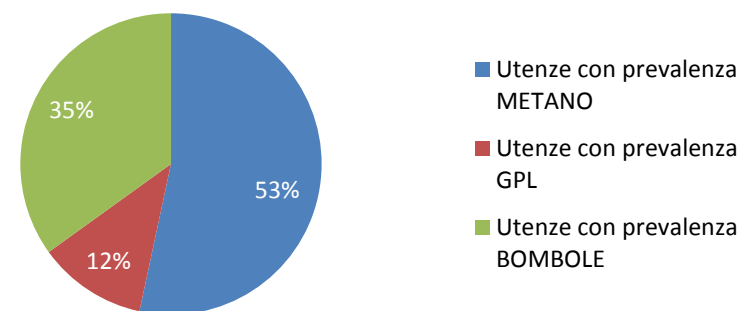
### Raffronto Domande Anni 2017/2018 per numero componenti nuclei familiari



### Rapporto Famiglie Totali / Richiedenti



### Ripartizione Numero UtENZE per tipologia di fornitura



## Comune di: GRUMENTO NOVA

**ANNO 2019**

Domande ammesse: **538**

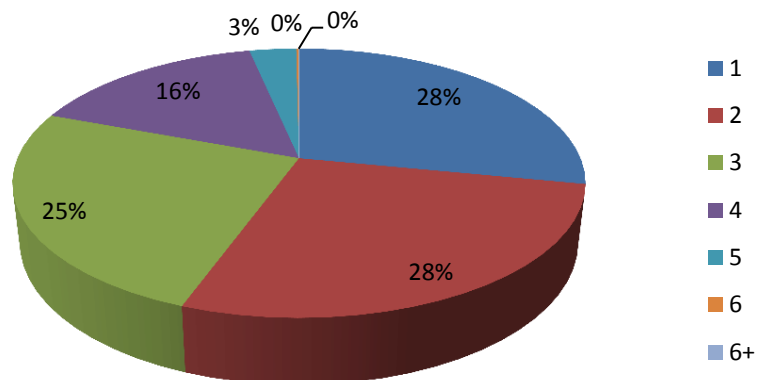
Totale contributo: **175.943,88**

contributo medio/pratica: **327,03**

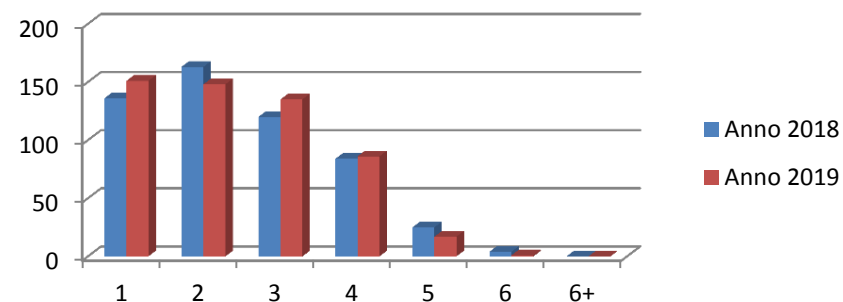
Abitanti: **1674**

Famiglie: **780**

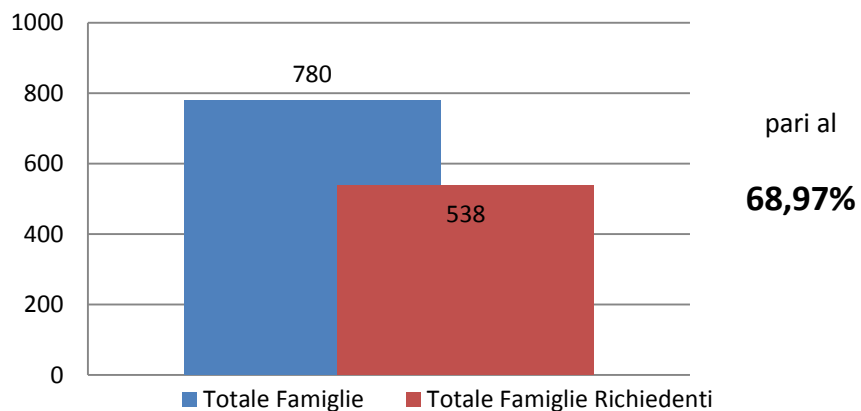
### Ripartizione per numero componenti nuclei familiari



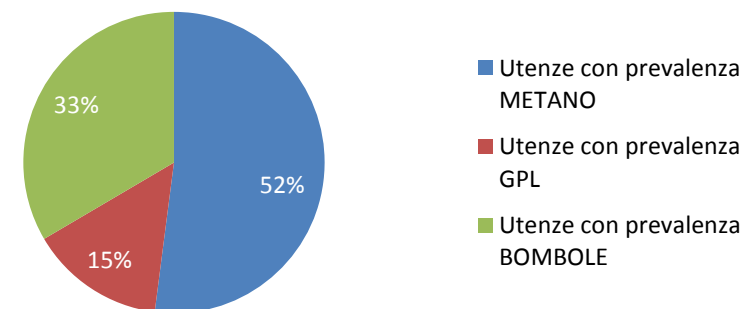
### Raffronto Domande Anni 2018/2019 per numero componenti nuclei familiari



### Rapporto Famiglie Totali / Richiedenti



### Ripartizione Numero Utenze per tipologia di fornitura



## Comune di: GRUMENTO NOVA

**ANNO 2020**

Domande ammesse: **551**

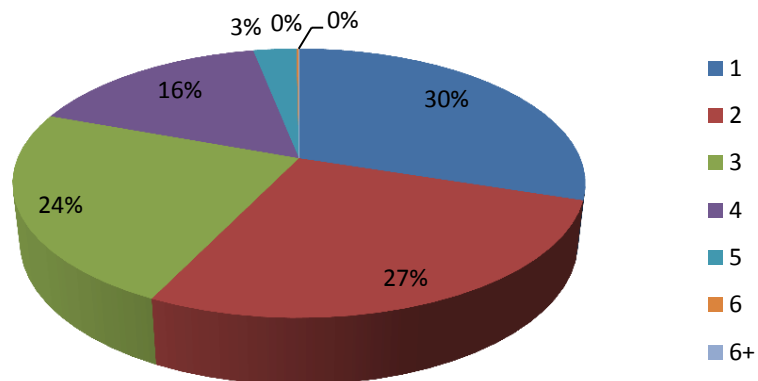
Totale contributo: **148.945,61**

contributo medio/pratica: **270,32**

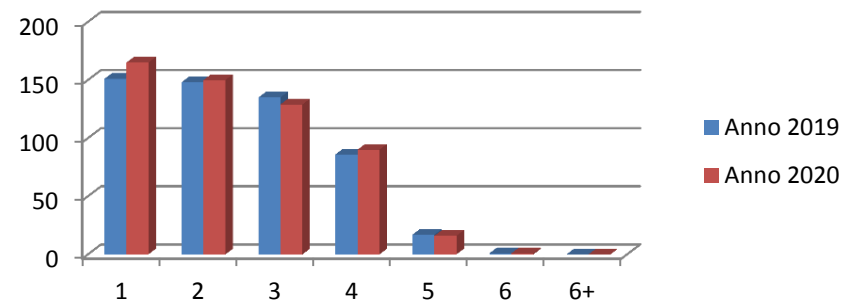
Abitanti: **1656**

Famiglie: **786**

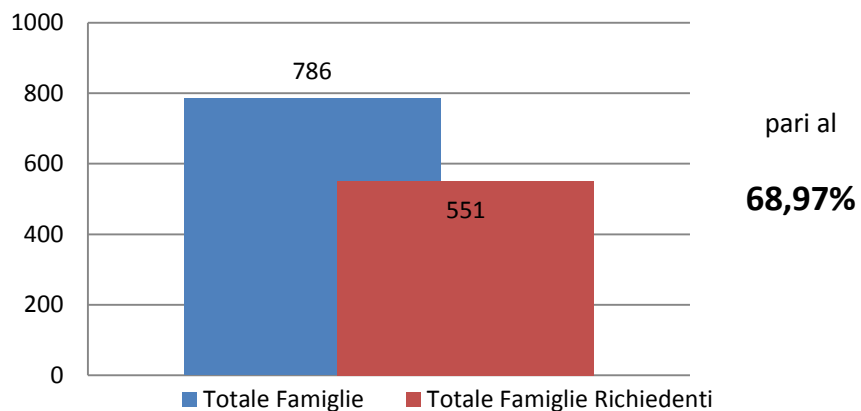
### Ripartizione per numero componenti nuclei familiari



### Raffronto Domande Anni 2019/2020 per numero componenti nuclei familiari



### Rapporto Famiglie Totali / Richiedenti



### Ripartizione Numero Utenze per tipologia di fornitura

