

Comune di: MARSICOVETERE

ANNO 2016

Domande ammesse: **1761**

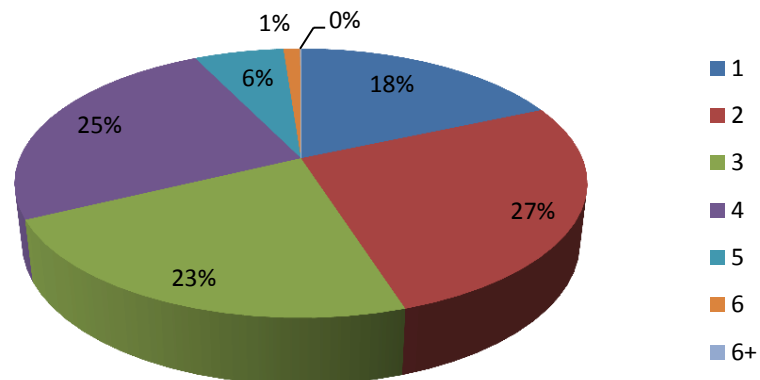
Totale contributo: **506.395,29**

contributo medio/pratica: **287,56**

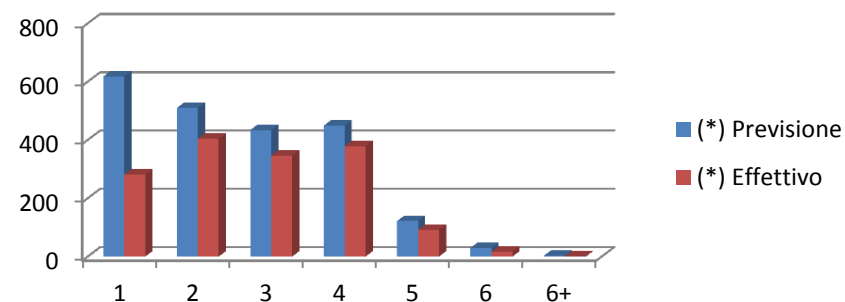
Abitanti: **5587**

Famiglie: **2241**

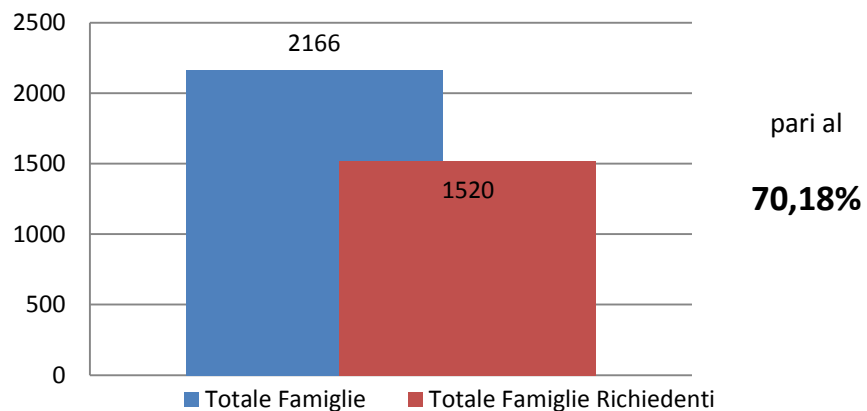
Ripartizione per numero componenti nuclei familiari



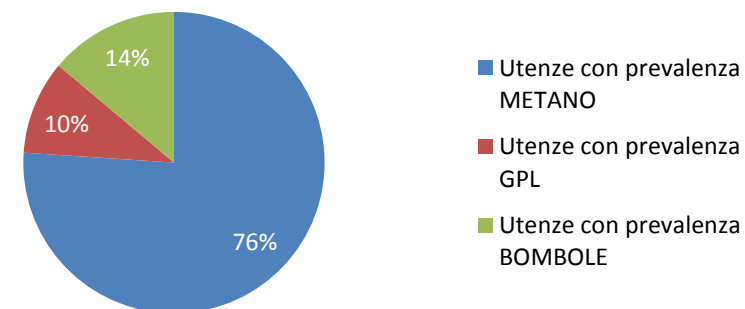
Raffronto Domande previsione/effettive per numero componenti nuclei familiari



Rapporto Famiglie Totali / Richiedenti



Ripartizione Numero UtENZE per tipologia di fornitura

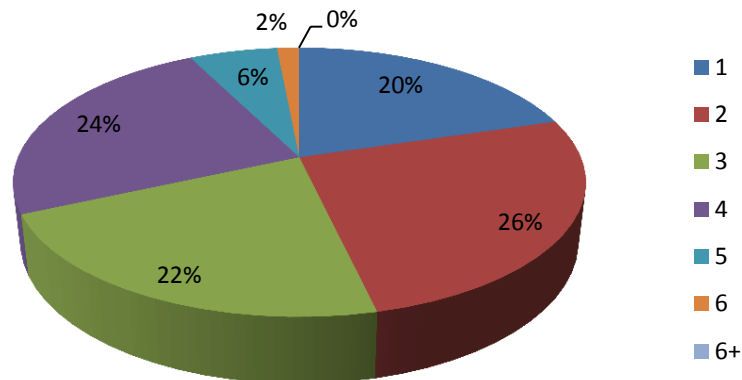


Comune di: MARSICOVETERE

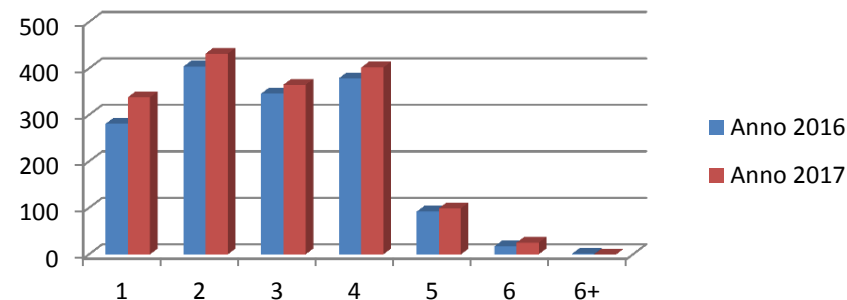
ANNO 2017

Domande ammesse: **1661** Totale contributo: **381.694,99** contributo medio/pratica: **229,80** Abitanti: **4203** Famiglie: **2171**

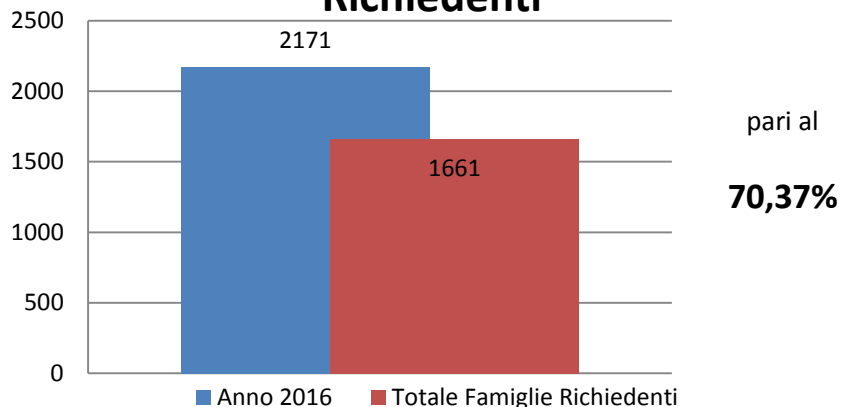
Ripartizione per numero componenti nuclei familiari



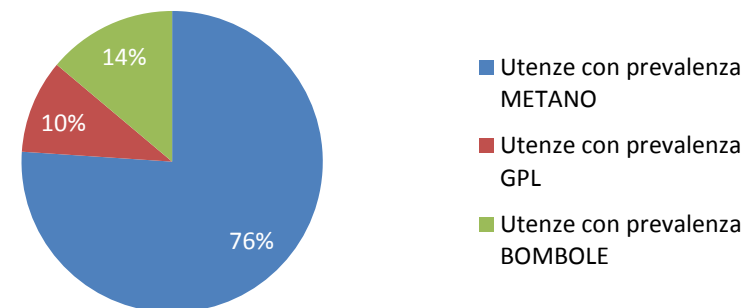
Raffronto Domande Anni 2016/2017 per numero componenti nuclei familiari



Rapporto Famiglie Totali / Richiedenti



Ripartizione Numero Utenze per tipologia di fornitura



Comune di: MARSICOVETERE

ANNO 2018

Domande ammesse: **1621**

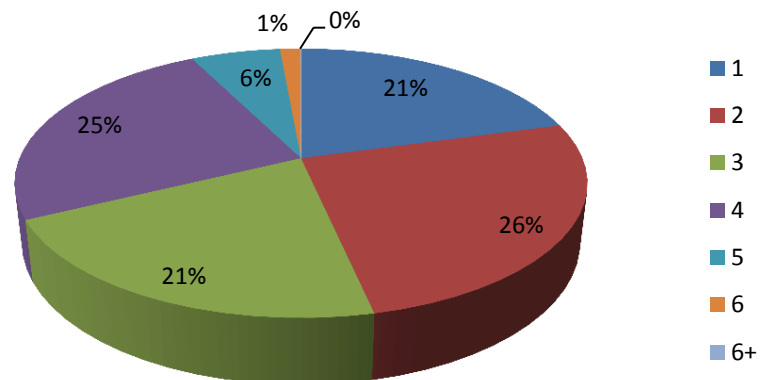
Totale contributo: **368.473,23**

contributo medio/pratica: **227,31**

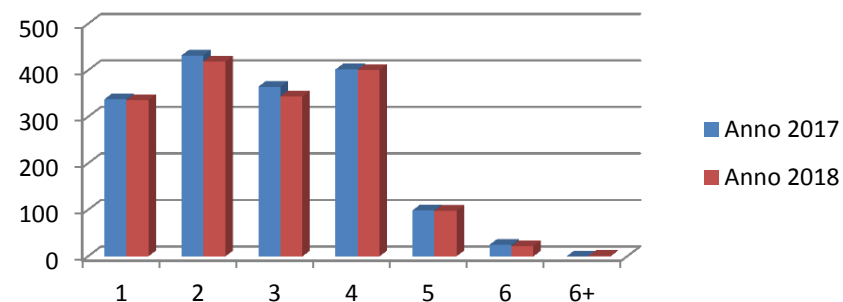
Abitanti: **4203**

Famiglie: **2171**

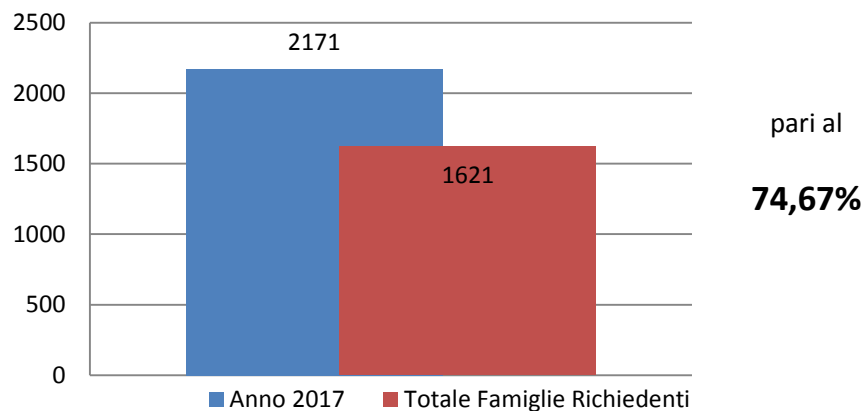
Ripartizione per numero componenti nuclei familiari



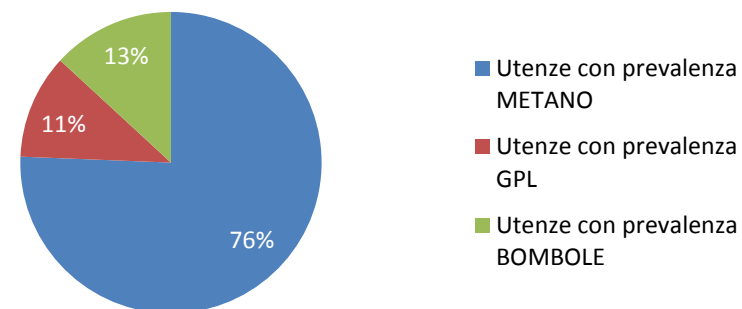
Raffronto Domande Anni 2016/2017 per numero componenti nuclei familiari



Rapporto Famiglie Totali / Richiedenti



Ripartizione Numero UtENZE per tipologia di fornitura



Comune di: MARSICOVETERE

ANNO 2019

Domande ammesse: **1782**

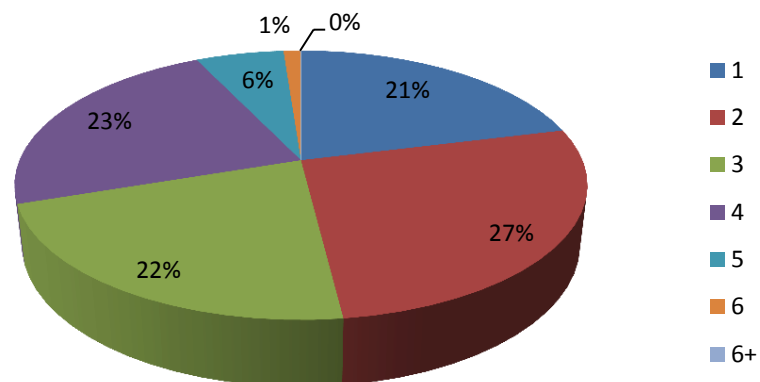
Totale contributo: **634.573,48**

contributo medio/pratica: **356,10**

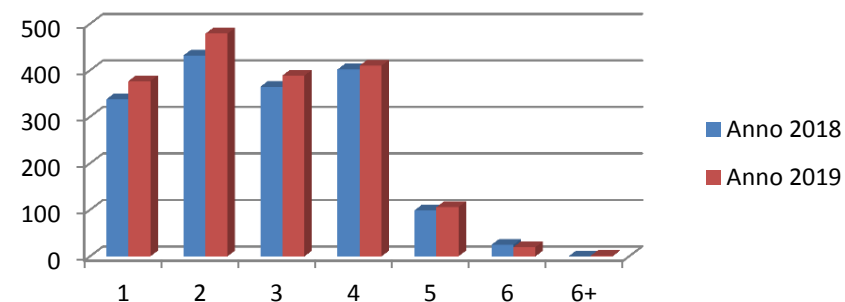
Abitanti: **5583**

Famiglie: **2218**

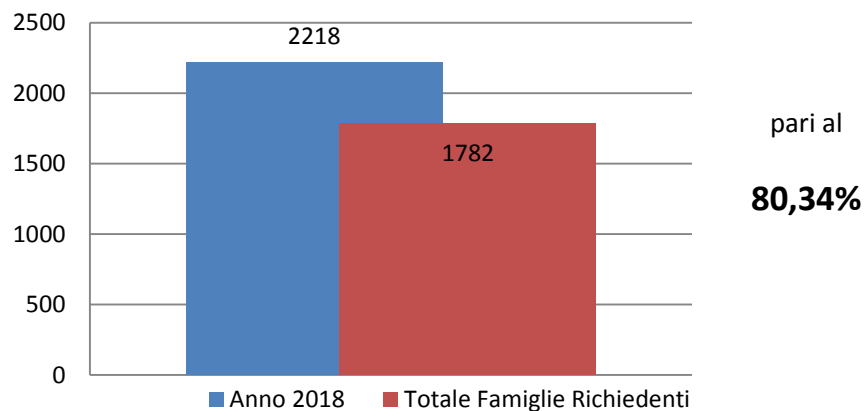
Ripartizione per numero componenti nuclei familiari



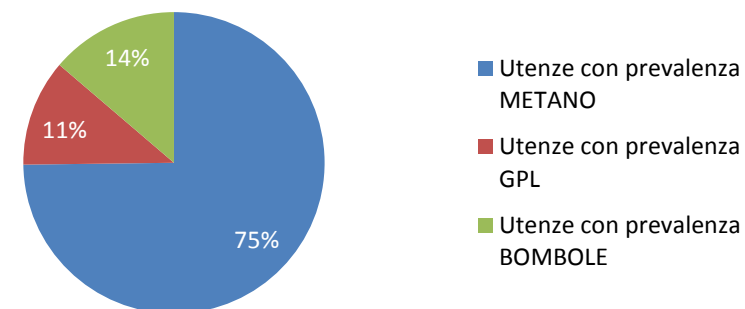
Raffronto Domande Anni 2018/2019 per numero componenti nuclei familiari



Rapporto Famiglie Totali / Richiedenti



Ripartizione Numero UtENZE per tipologia di fornitura



Comune di: MARSICOVETERE

ANNO 2020

Domande ammesse: **1761**

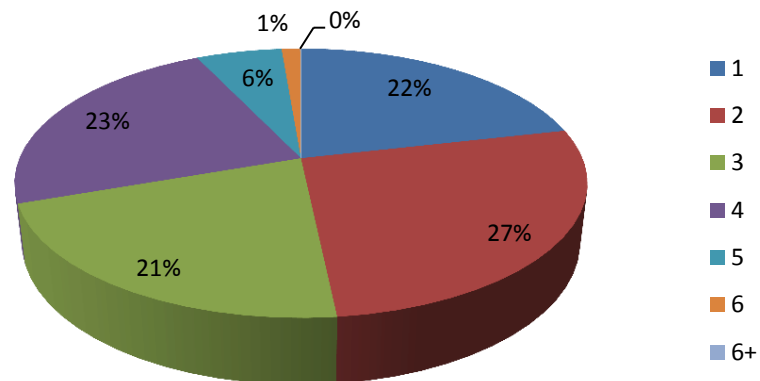
Totale contributo: **506.395,29**

contributo medio/pratica: **287,56**

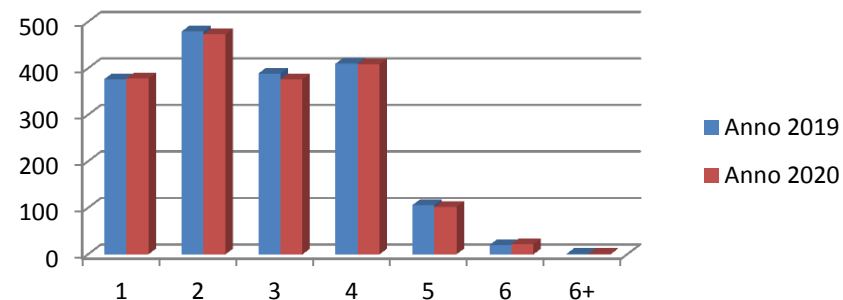
Abitanti: **5587**

Famiglie: **2241**

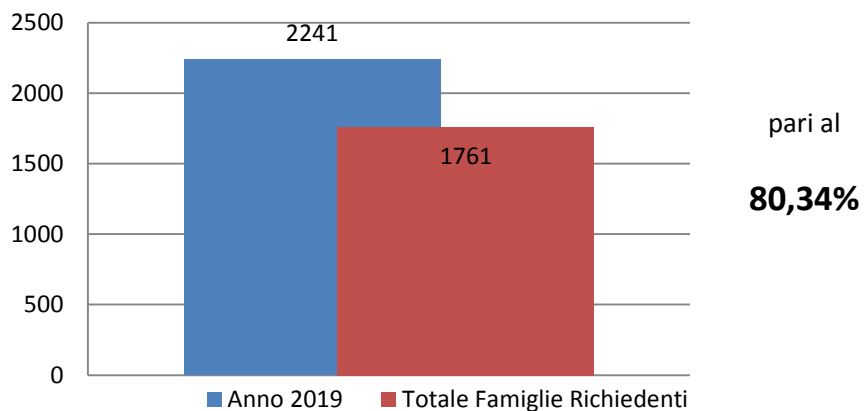
Ripartizione per numero componenti nuclei familiari



Raffronto Domande Anni 2019/2020 per numero componenti nuclei familiari



Rapporto Famiglie Totali / Richiedenti



Ripartizione Numero UtENZE per tipologia di fornitura

