

Comune di: MOLITERNO

ANNO 2016

Domande ammesse: **1350**

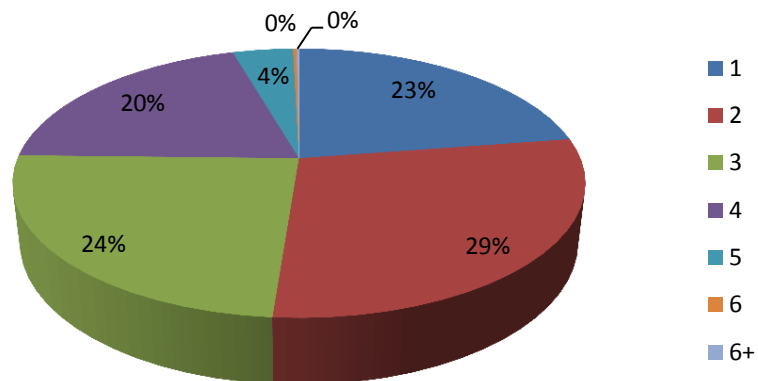
Totale contributo: **375.307,21**

contributo medio/pratica: **278,01**

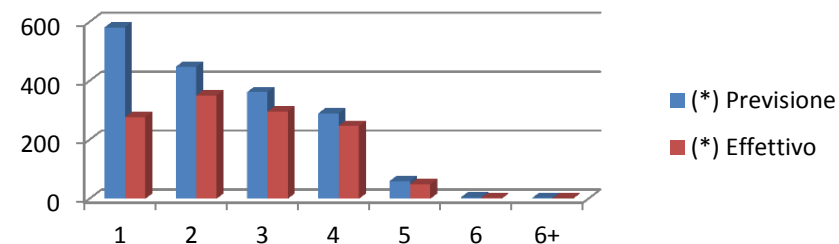
Abitanti: **3791**

Famiglie: **1662**

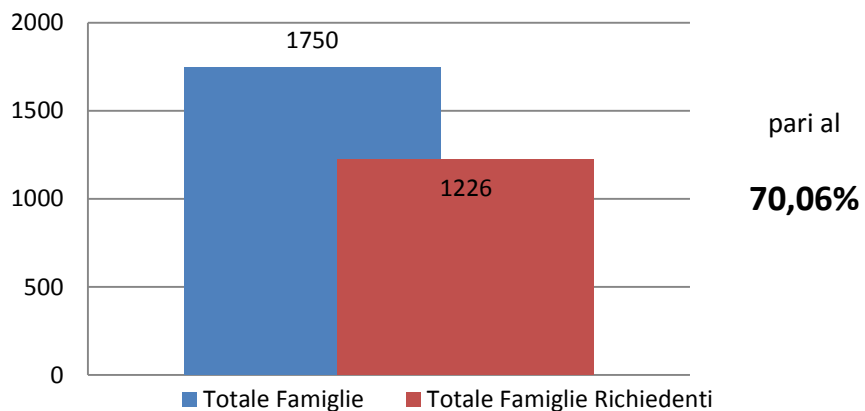
Ripartizione per numero componenti nuclei familiari



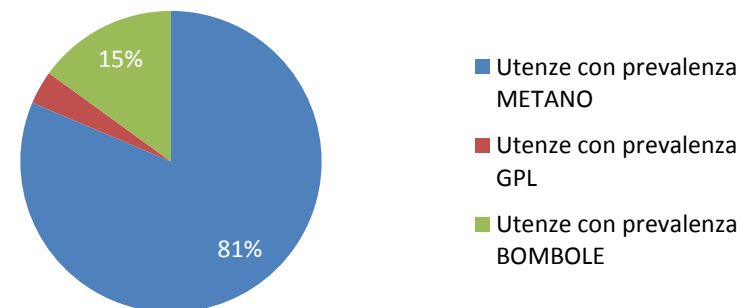
Raffronto Domande previsione/effettive per numero componenti nuclei familiari



Rapporto Famiglie Totali / Richiedenti



Ripartizione Numero Utenze per tipologia di fornitura



Comune di: MOLITERNO

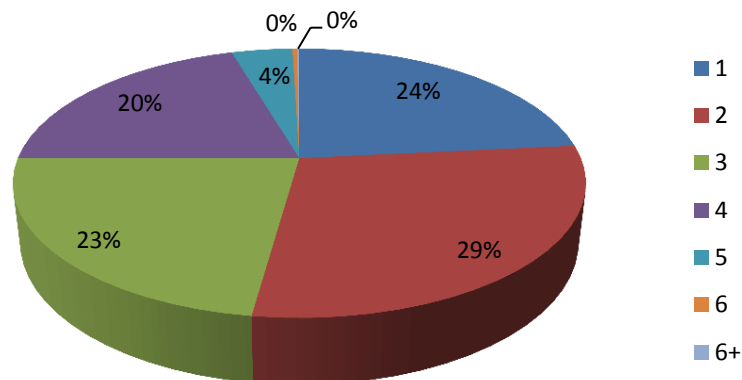
ANNO 2017

Domande ammesse: **1289**

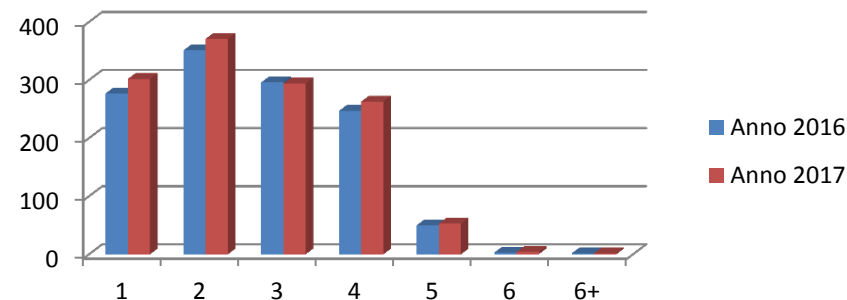
Totale contributo: **286.351,14**

contributo medio/pratica: **222,15** Abitanti: **3137** Famiglie: **1694**

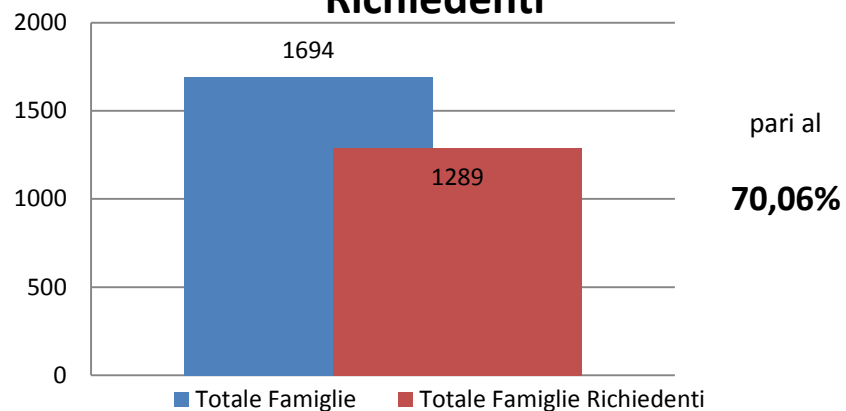
Ripartizione per numero componenti nuclei familiari



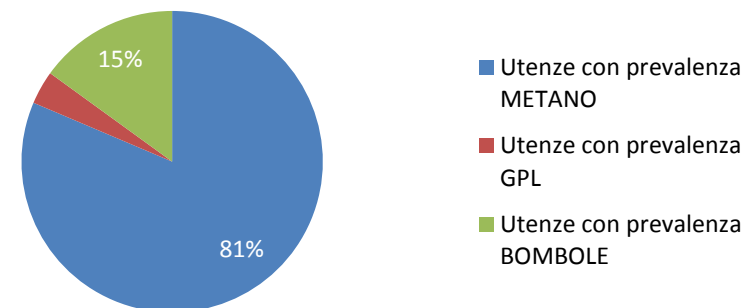
Raffronto Domande Anni 2016/2017 per numero componenti nuclei familiari



Rapporto Famiglie Totali / Richiedenti



Ripartizione Numero Utenze per tipologia di fornitura



Comune di: MOLITERNO

ANNO 2018

Domande ammesse: **1298**

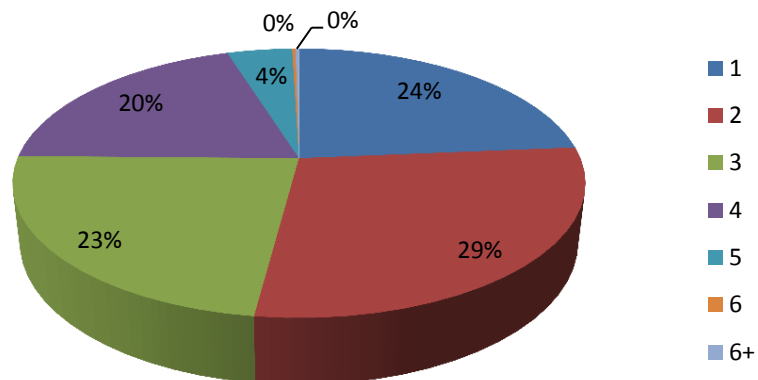
Totale contributo: **289.492,31**

contributo medio/pratica: **223,03**

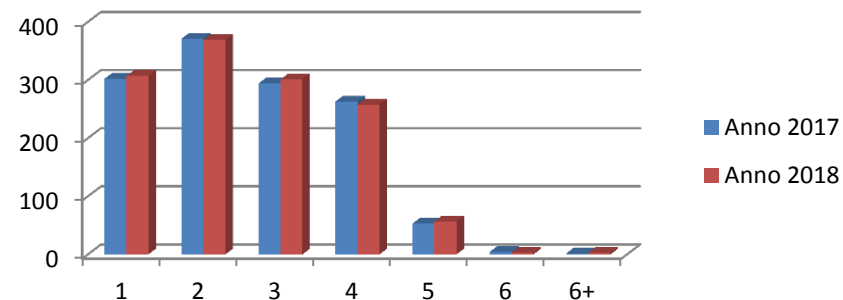
Abitanti: **3953**

Famiglie: **1693**

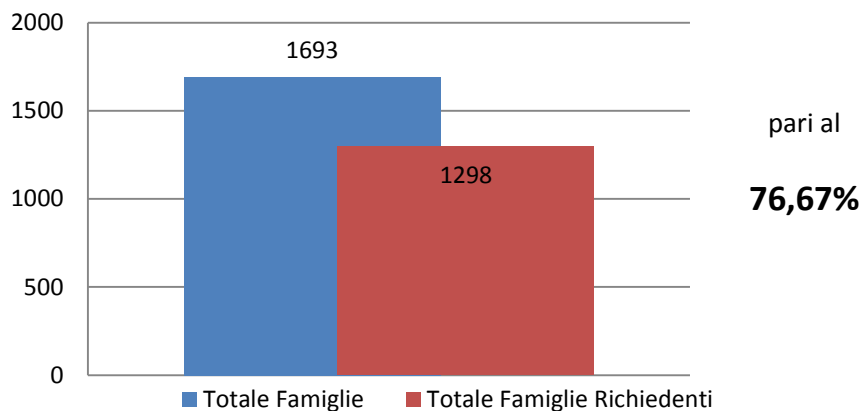
Ripartizione per numero componenti nuclei familiari



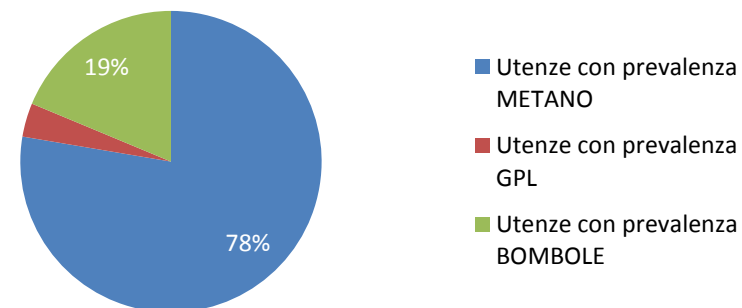
Raffronto Domande Anni 2016/2017 per numero componenti nuclei familiari



Rapporto Famiglie Totali / Richiedenti



Ripartizione Numero Utenze per tipologia di fornitura



Comune di: MOLITERNO

ANNO 2019

Domande ammesse: **1364**

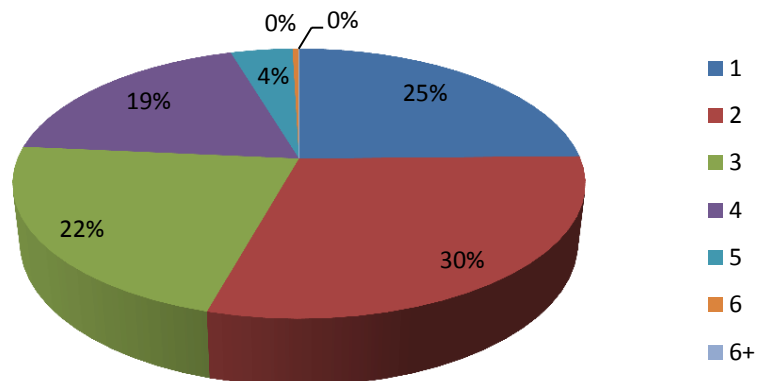
Totale contributo: **474.747,35**

contributo medio/pratica: **348,06**

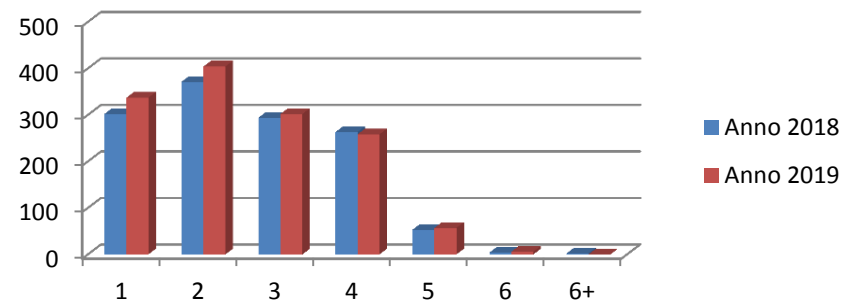
Abitanti: **3864**

Famiglie: **1681**

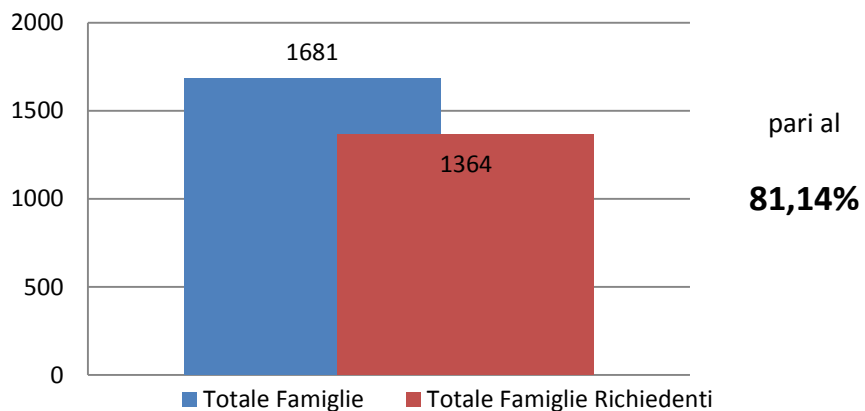
Ripartizione per numero componenti nuclei familiari



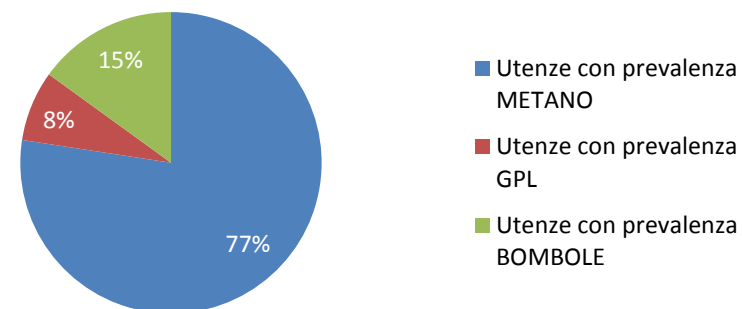
Raffronto Domande Anni 2018/2019 per numero componenti nuclei familiari



Rapporto Famiglie Totali / Richiedenti



Ripartizione Numero UtENZE per tipologia di fornitura



Comune di: MOLITERNO

ANNO 2020

Domande ammesse: **1350**

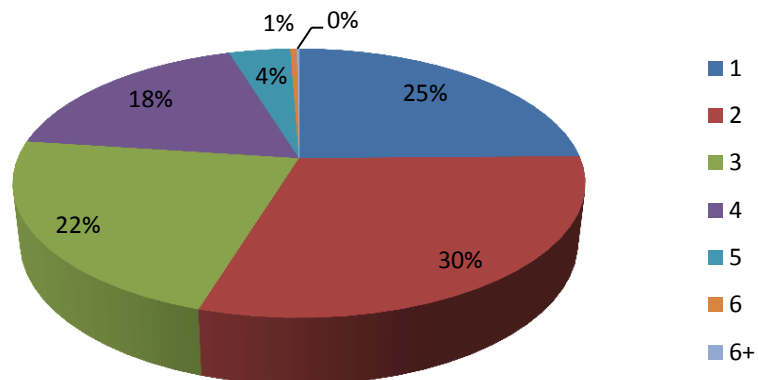
Totale contributo: **375.307,21**

contributo medio/pratica: **278,01**

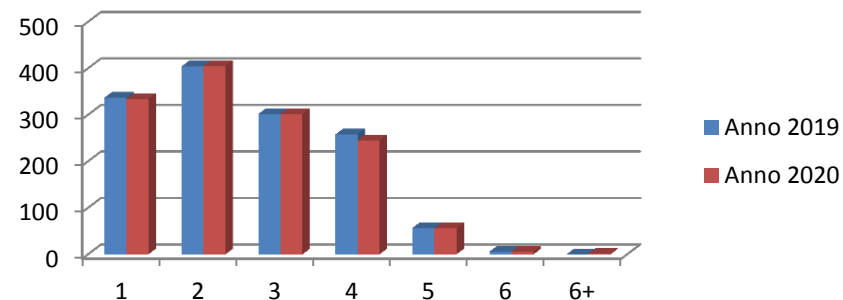
Abitanti: **3791**

Famiglie: **1662**

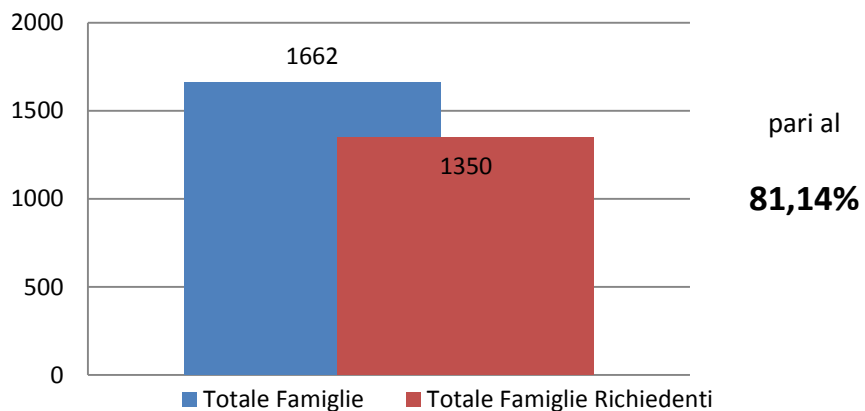
Ripartizione per numero componenti nuclei familiari



Raffronto Domande Anni 2019/2020 per numero componenti nuclei familiari



Rapporto Famiglie Totali / Richiedenti



Ripartizione Numero UtENZE per tipologia di fornitura

