

Comune di: MONTEMURRO

ANNO 2016

Domande ammesse: **383**

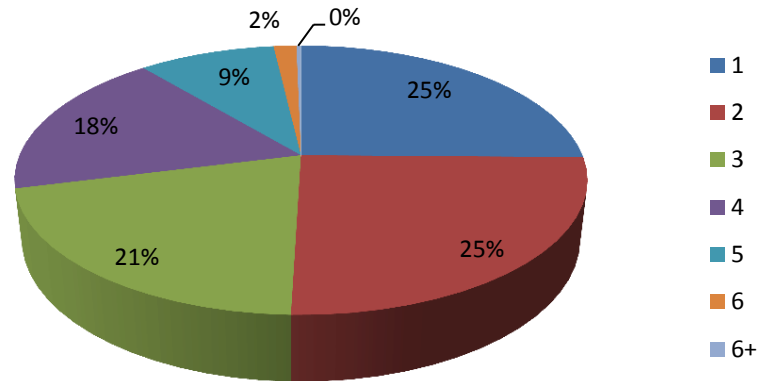
Totale contributo: **106.789,07**

contributo medio/pratica: **278,82**

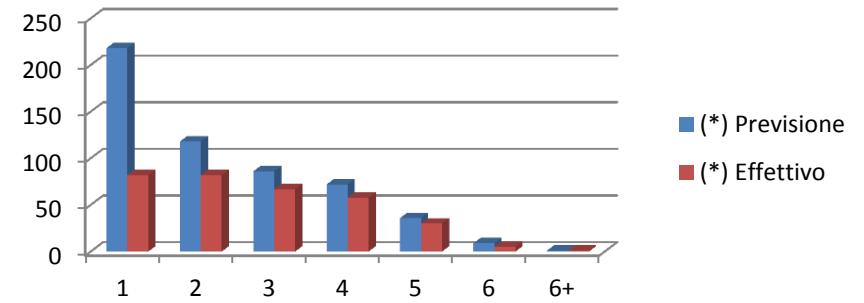
Abitanti: **1170**

Famiglie: **515**

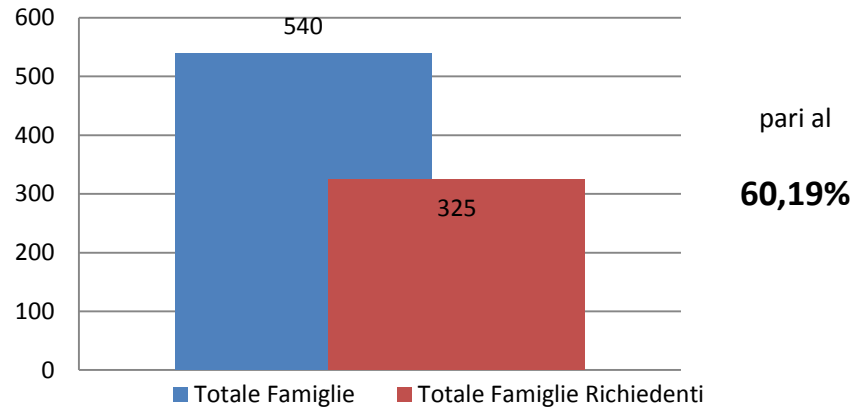
Ripartizione per numero componenti nuclei familiari



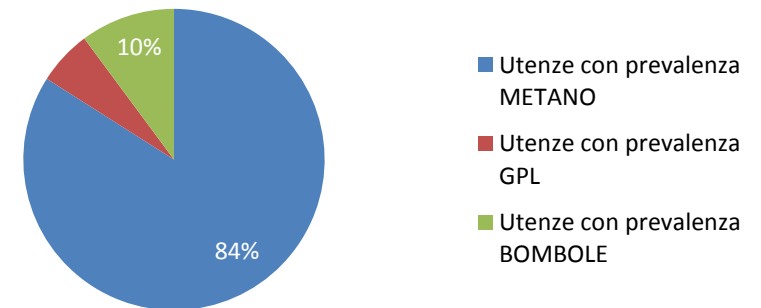
Raffronto Domande previsione/effettive per numero componenti nuclei familiari



Rapporto Famiglie Totali / Richiedenti



Ripartizione Numero UtENZE per tipologia di fornitura



Comune di: MONTEMURRO

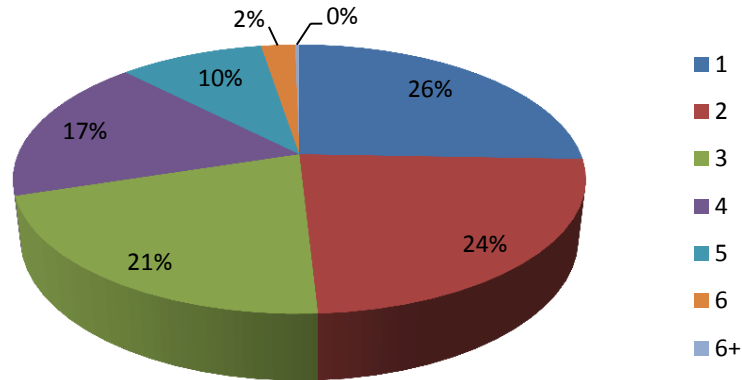
ANNO 2017

Domande ammesse: **348**

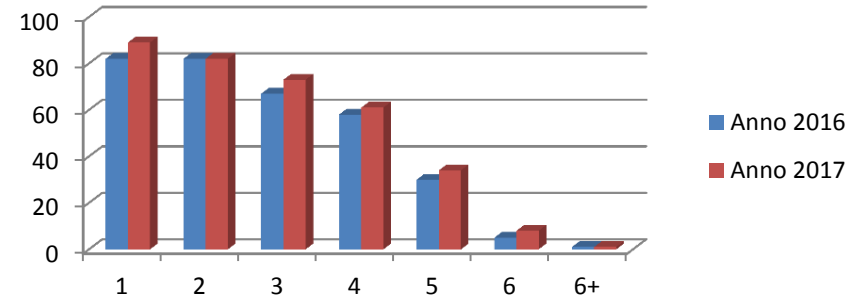
Totale contributo: **79.644,84**

contributo medio/pratica: **228,86** Abitanti: **866** Famiglie: **531**

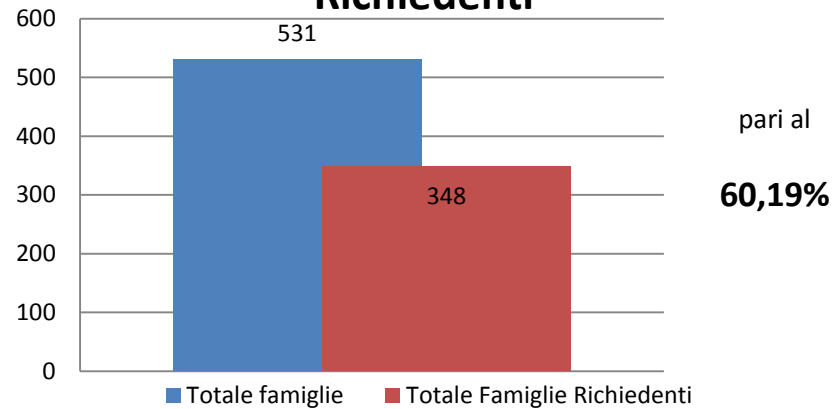
Ripartizione per numero componenti nuclei familiari



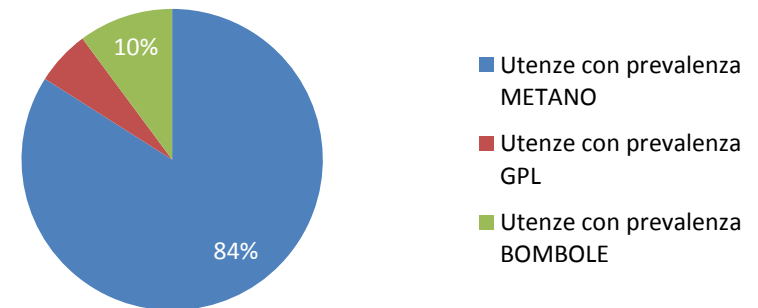
Raffronto Domande Anni 2016/2017 per numero componenti nuclei familiari



Rapporto Famiglie Totali / Richiedenti



Ripartizione Numero Utenze per tipologia di fornitura



Comune di: MONTEMURRO

ANNO 2018

Domande ammesse: **352**

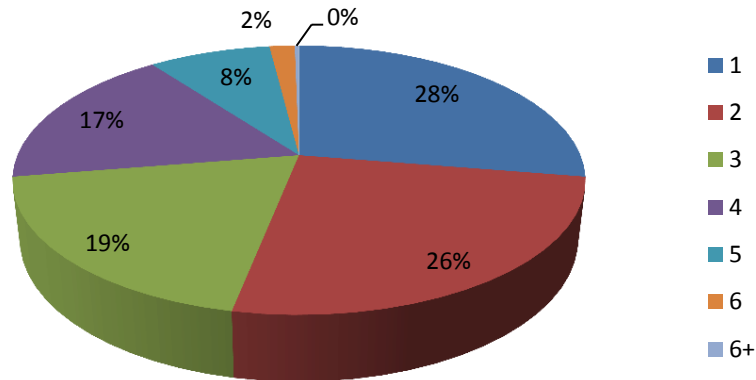
Totale contributo: **77.915,80**

contributo medio/pratica: **221,35**

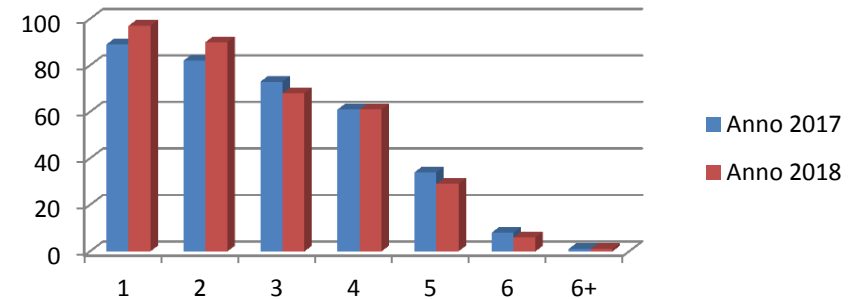
Abitanti: **1219**

Famiglie: **531**

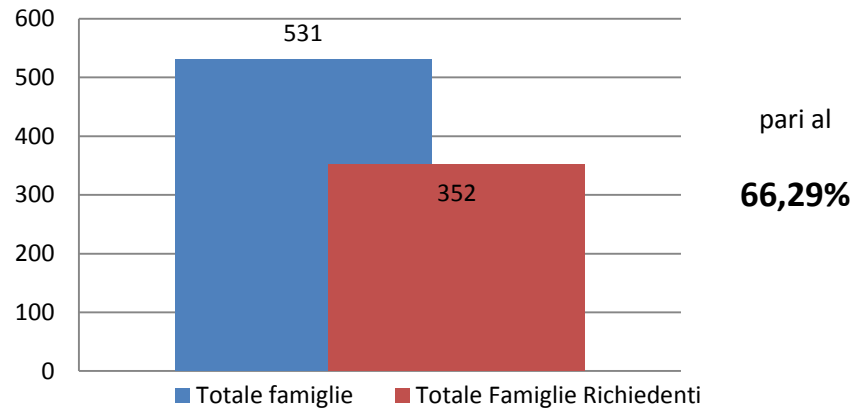
Ripartizione per numero componenti nuclei familiari



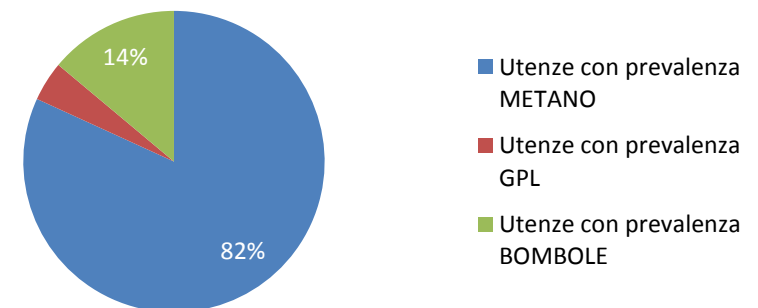
Raffronto Domande Anni 2016/2017 per numero componenti nuclei familiari



Rapporto Famiglie Totali / Richiedenti



Ripartizione Numero UtENZE per tipologia di fornitura



Comune di: MONTEMURRO

ANNO 2019

Domande ammesse: **376**

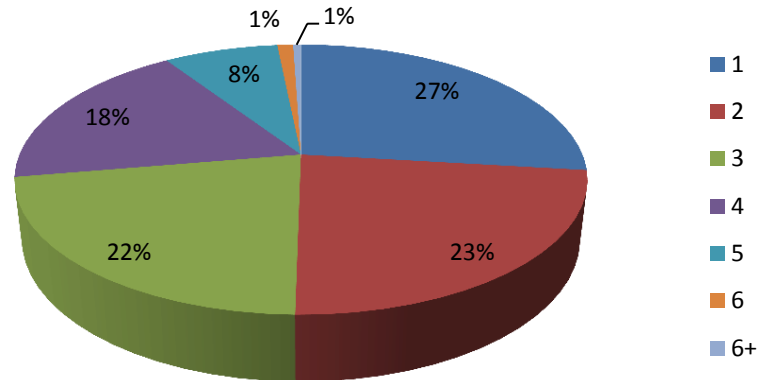
Totale contributo: **130.914,02**

contributo medio/pratica: **348,18**

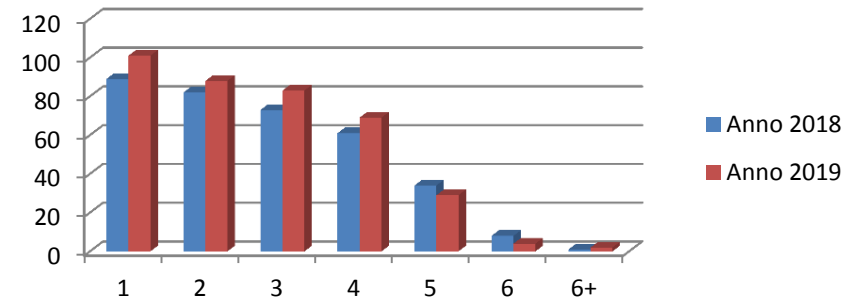
Abitanti: **1200**

Famiglie: **520**

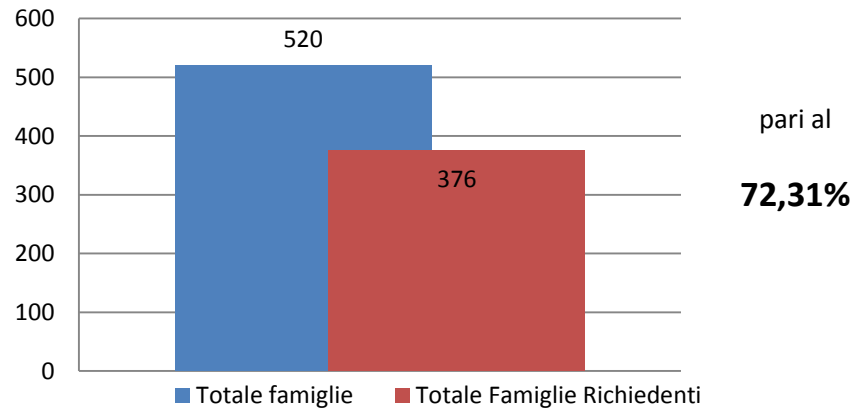
Ripartizione per numero componenti nuclei familiari



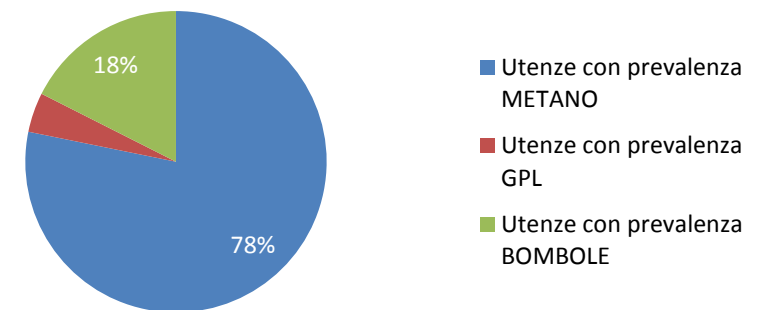
Raffronto Domande Anni 2018/2019 per numero componenti nuclei familiari



Rapporto Famiglie Totali / Richiedenti



Ripartizione Numero Utenze per tipologia di fornitura



Comune di: MONTEMURRO

ANNO 2020

Domande ammesse: **383**

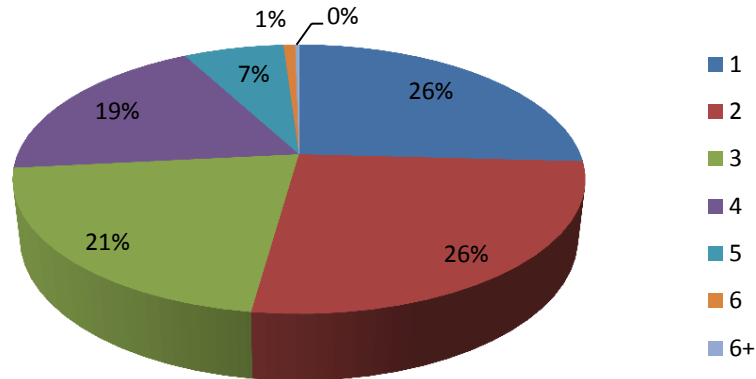
Totale contributo: **106.789,07**

contributo medio/pratica: **278,82**

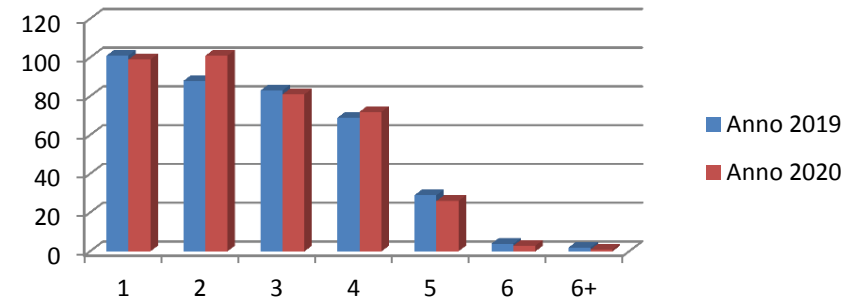
Abitanti: **1170**

Famiglie: **515**

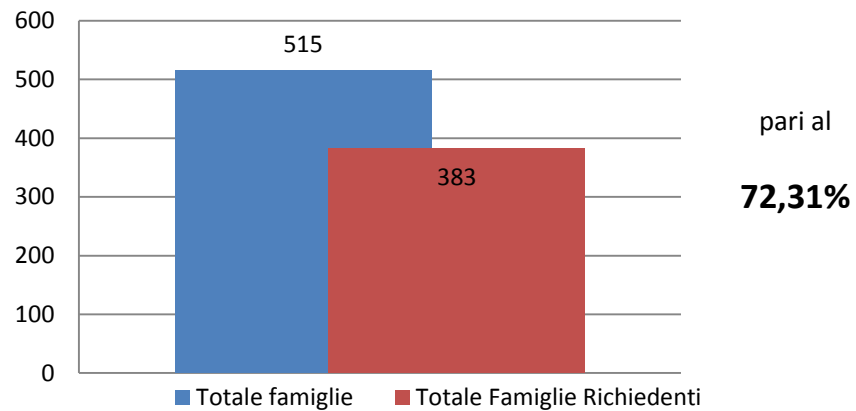
Ripartizione per numero componenti nuclei familiari



Raffronto Domande Anni 2019/2020 per numero componenti nuclei familiari



Rapporto Famiglie Totali / Richiedenti



Ripartizione Numero UtENZE per tipologia di fornitura

