

Comune di: VIGGIANO

ANNO 2016

Domande ammesse: **989**

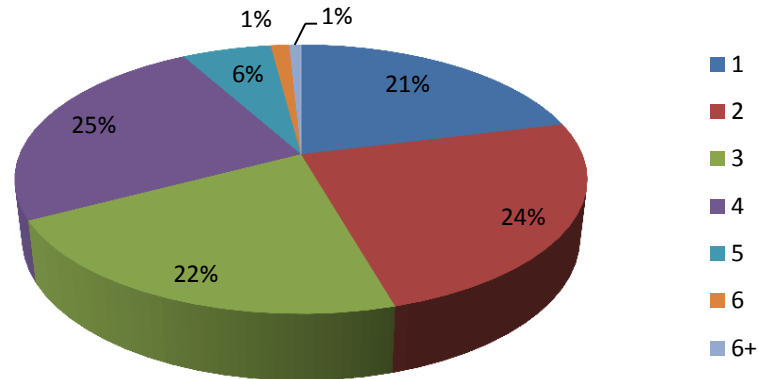
Totale contributo: **284.729,40**

contributo medio/pratica: **287,90**

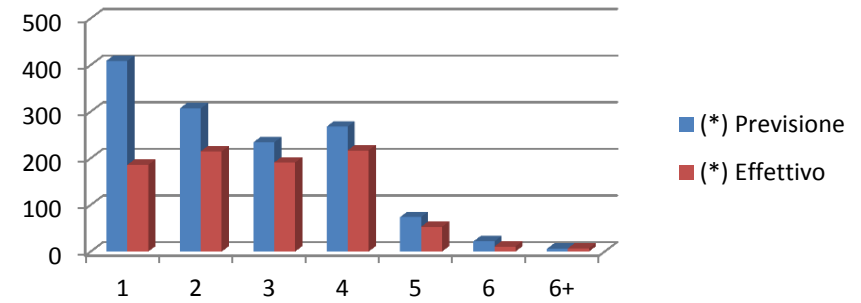
Abitanti: **3375**

Famiglie: **1377**

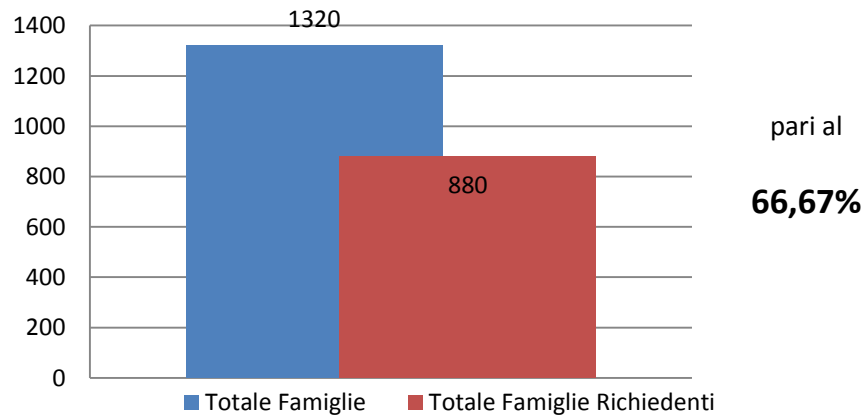
Ripartizione per numero componenti nuclei familiari



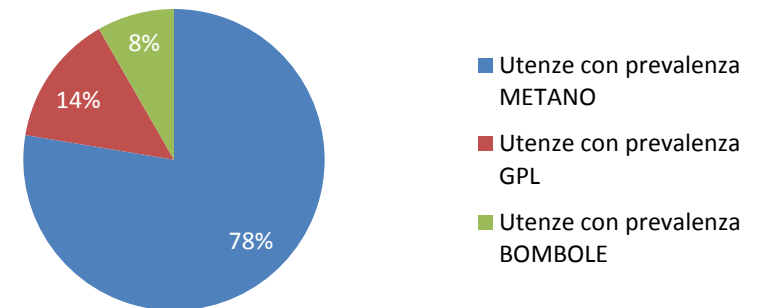
Raffronto Domande previsione/effettive per numero componenti nuclei familiari



Rapporto Famiglie Totali / Richiedenti



Ripartizione Numero UtENZE per tipologia di fornitura



Comune di: VIGGIANO

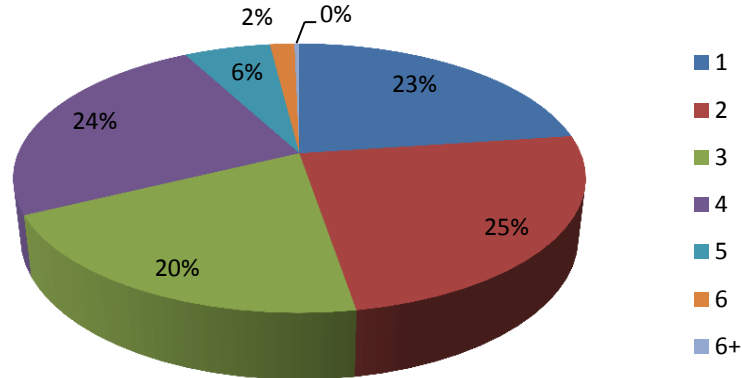
ANNO 2017

Domande ammesse: **906**

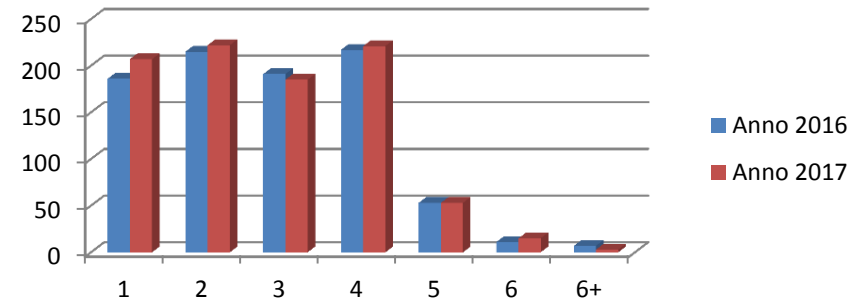
Totale contributo: **207.063,68**

contributo medio/pratica: **228,55** Abitanti: **2437** Famiglie: **1341**

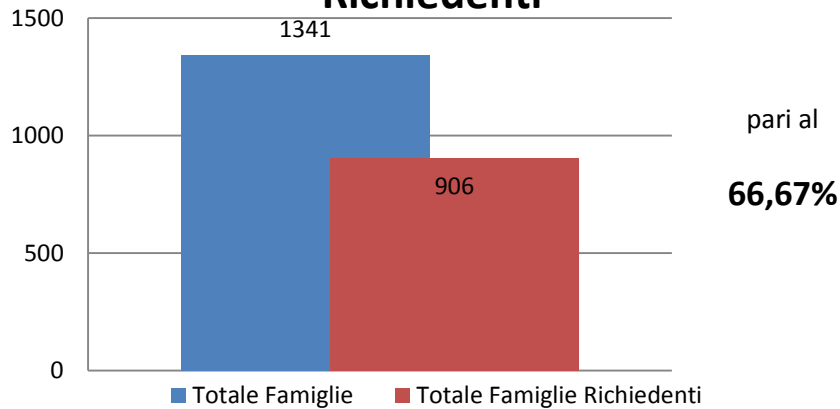
Ripartizione per numero componenti nuclei familiari



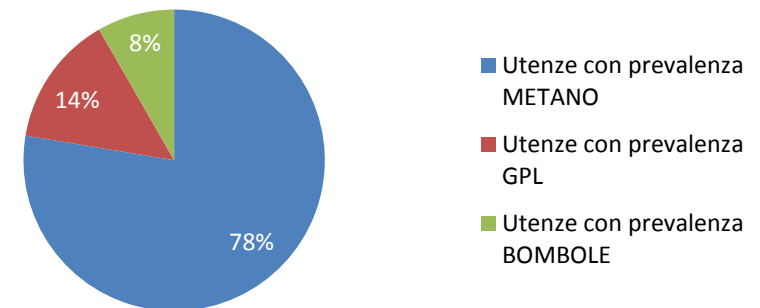
Raffronto Domande Anni 2016/2017 per numero componenti nuclei familiari



Rapporto Famiglie Totali / Richiedenti



Ripartizione Numero UtENZE per tipologia di fornitura



Comune di: VIGGIANO

ANNO 2018

Domande ammesse: **862**

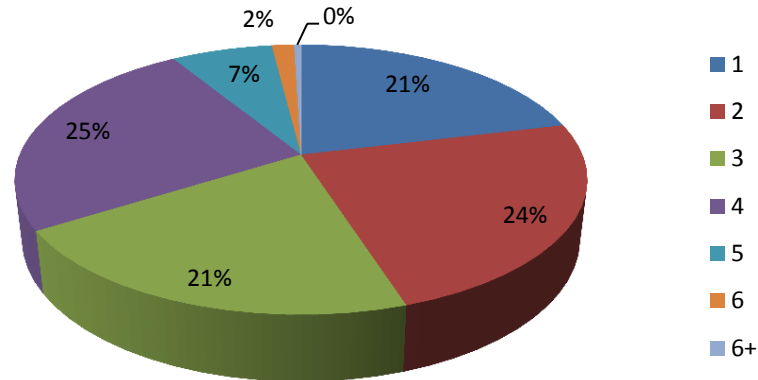
Totale contributo: **196.824,01**

contributo medio/pratica: **228,33**

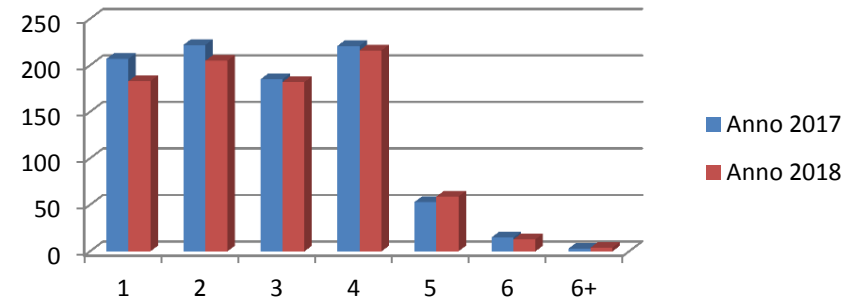
Abitanti: **3372**

Famiglie: **1341**

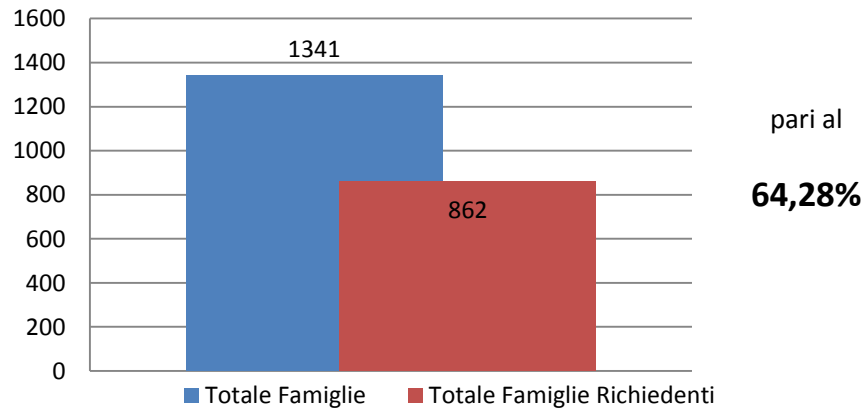
Ripartizione per numero componenti nuclei familiari



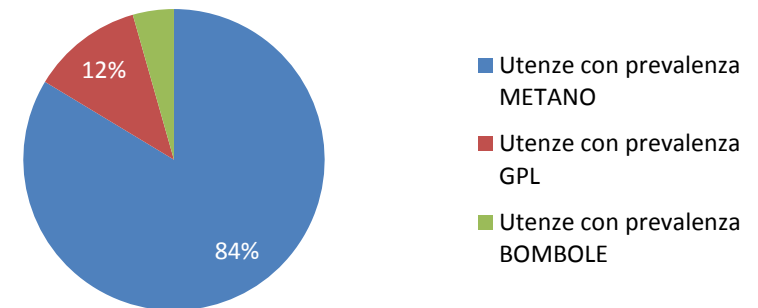
Raffronto Domande Anni 2016/2017 per numero componenti nuclei familiari



Rapporto Famiglie Totali / Richiedenti



Ripartizione Numero Utenze per tipologia di fornitura



Comune di: VIGGIANO

ANNO 2019

Domande ammesse: **983**

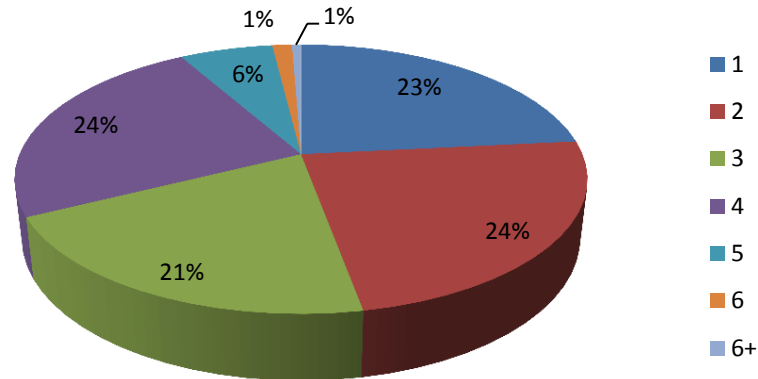
Totale contributo: **363.316,26**

contributo medio/pratica: **369,60**

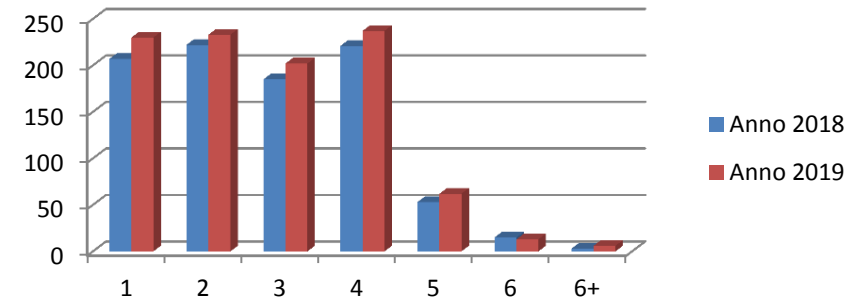
Abitanti: **3377**

Famiglie: **1365**

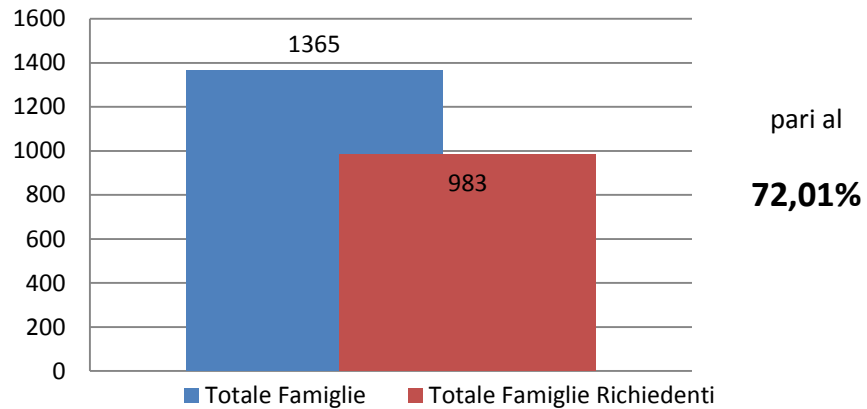
Ripartizione per numero componenti nuclei familiari



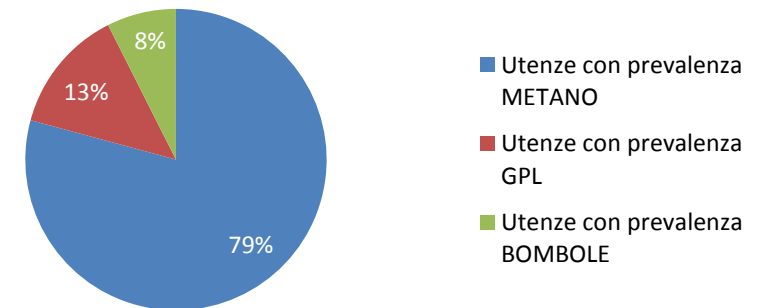
Raffronto Domande Anni 2018/2019 per numero componenti nuclei familiari



Rapporto Famiglie Totali / Richiedenti



Ripartizione Numero Utenze per tipologia di fornitura



Comune di: VIGGIANO

ANNO 2020

Domande ammesse: **989**

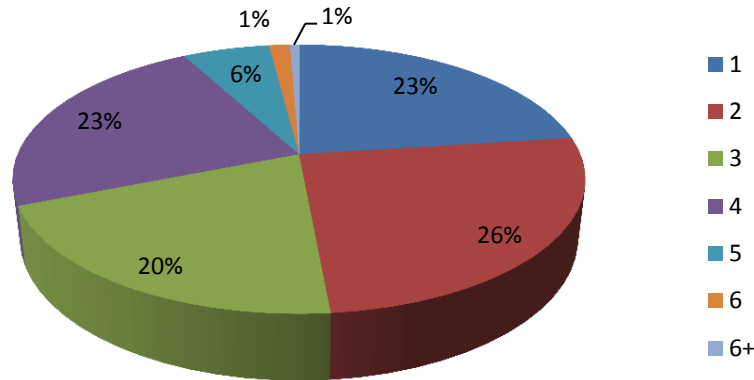
Totale contributo: **284.729,40**

contributo medio/pratica: **287,90**

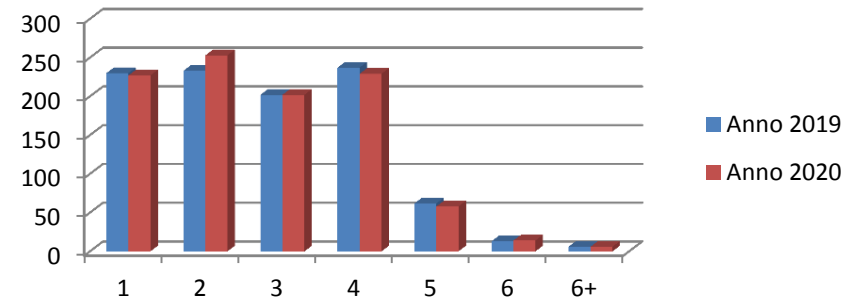
Abitanti: **3375**

Famiglie: **1377**

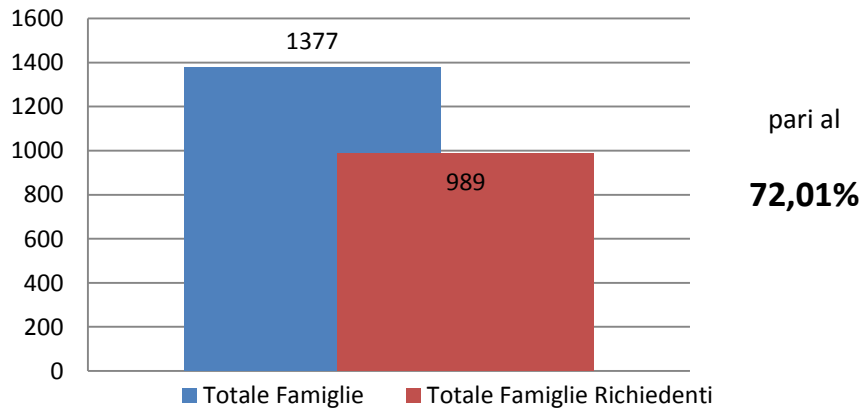
Ripartizione per numero componenti nuclei familiari



Raffronto Domande Anni 2019/2020 per numero componenti nuclei familiari



Rapporto Famiglie Totali / Richiedenti



Ripartizione Numero Utenze per tipologia di fornitura

